

山花烂漫总有时

00-05后大学生的困境与突围之路

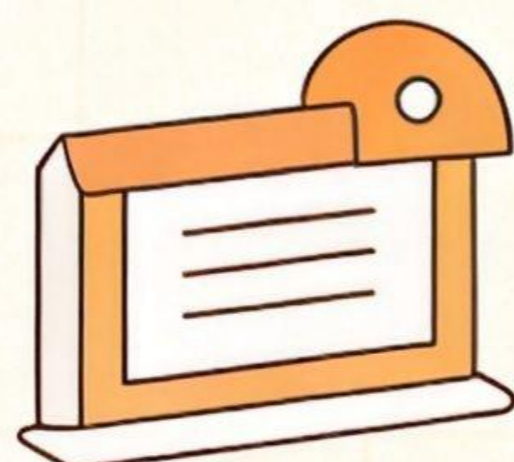
基于珞恩宇宙的精神智慧

一代人的时代坐标

2000-2005年出生

成长于中国经济高速发展期

享受教育红利与城市化红利
18-25岁正逢经济周期转折



经济进孝村党
职场竞争加剧,
内卷文化兴起

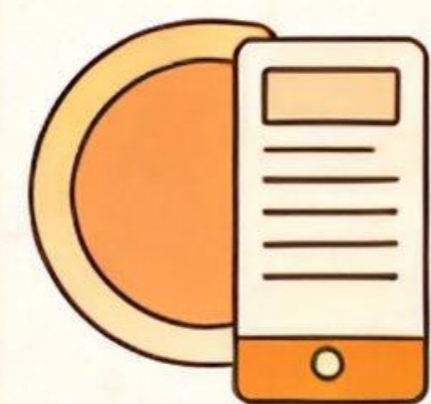


人工智能技术开始崛起
不确定性成为时始崛起



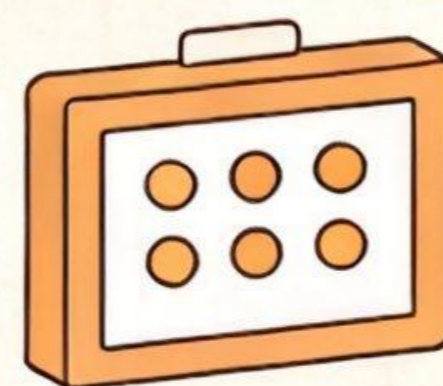
2016年

经济进入新常态, 增速放缓
职场竞争加剧, 内卷文化兴起



2016年

疫情冲击, 就业市场震荡
线上办公模式普荡



2020年

线上办公模式普及
不确定性成为时代底色

2024-2026年

AI能力爆发, 岗位替代加速
经济结构调整, 传统岗位收缩
新兴行业涌现但门槛提高

我们成长于上升期, 却在转型期步入社会

诸葛丹枫的80后启示

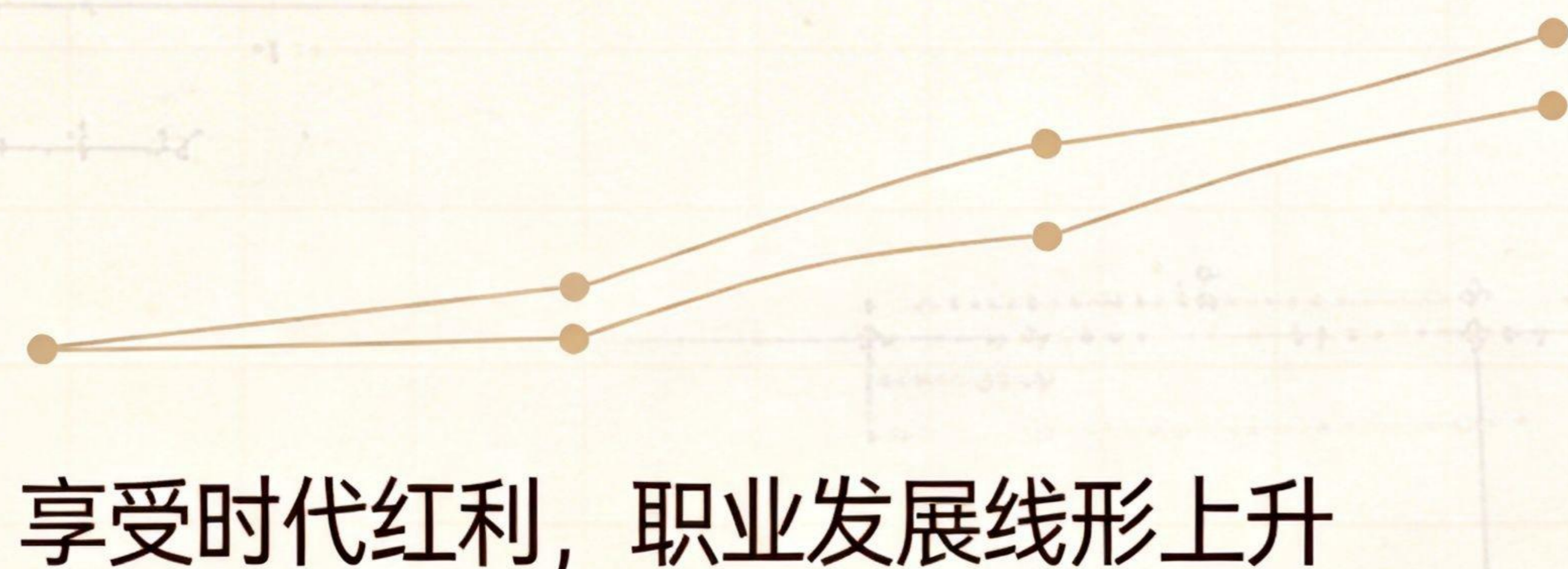


80后成长轨迹

1982年出生于深山村镇，通过读书走出大山

2006年毕业，赶上经济黄金十年，顺风顺水

凭借教育背景与系统思维，在宸京站稳脚跟



结论：

两代人的本质差异：我们是顺风而行，他们是逆风而立

00-05后成长环境

出生城市化率快速提升期

出生城市化率快速提升期，教育普及但竞争白热化

毕业时经济增速放缓，就业市场竞争激烈

人工智能崛起，技能迭代周期缩短

面临学历贬值与经验不足双重压力



失乡的一代



地理故乡的消逝

故乡景观同质化，连锁超市仿古街
熟人社会瓦解，邻里老去关系稀薄
生活方式断裂，传统味道工业复制

精神漂泊的常态

身份流动碎片化，在多个世界间游移
意义虚空消费主义，用占有替代存在
历史失忆未来焦虑，悬停在永恒的现在

连接的悖论

互联网广泛连接，但深度孤独加剧
点赞评论转发，在喧嚣中呐喊空洞
好友成百上千，崩溃时找不到倾诉的人

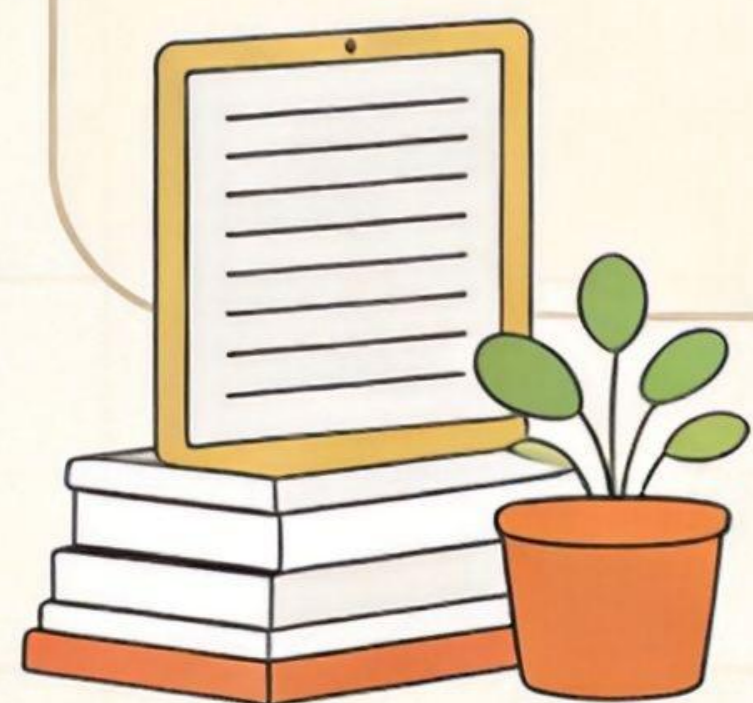
失乡不是多愁善感，而是时代性的集体境遇

The requires your cofficins the scand arady dracate arcces, peoltions tacive do ne gomer donehaticce scdre only ractremnt ediusing he eoprcotity.
bopercarte t fomedmtou forun:atioinsorals caneus, hc hail younmonier.

就业市场的冰火两重天

火的表象

- 新兴行业持续涌现，数字经济蓬勃发展
- 灵活就业形式多样，副业创业机会丰富
- 灵活就业形式多样，副业创业机会丰富
- 政府出台稳就业政策，提供多渠道支持
- 政府出台稳就业政策，提供多渠道支持



冰的本质

- 传统岗位持续收缩，大厂裁员优化
- 应届生数量创新高，岗位竞争比达60:1
- 应届生数量创新高，岗位竞争比达60:1
- 企业提高用人门槛，要求1-3年工作经验
- 学历贬值严重，硕士博士竞争基础岗位



VS

⚠ 表象的繁荣下，结构性矛盾凸显

AI时代的技能危机



维度一
维度力

重复性工作替代

基础代码编写、文案撰写、数据录入
AI处理效率是人类的100倍以上

维度二 技能迭代加速

过去技能可用10年，现在2年就过时
既要懂专业，基本要求而非/AI工具

5 学习焦虑加剧

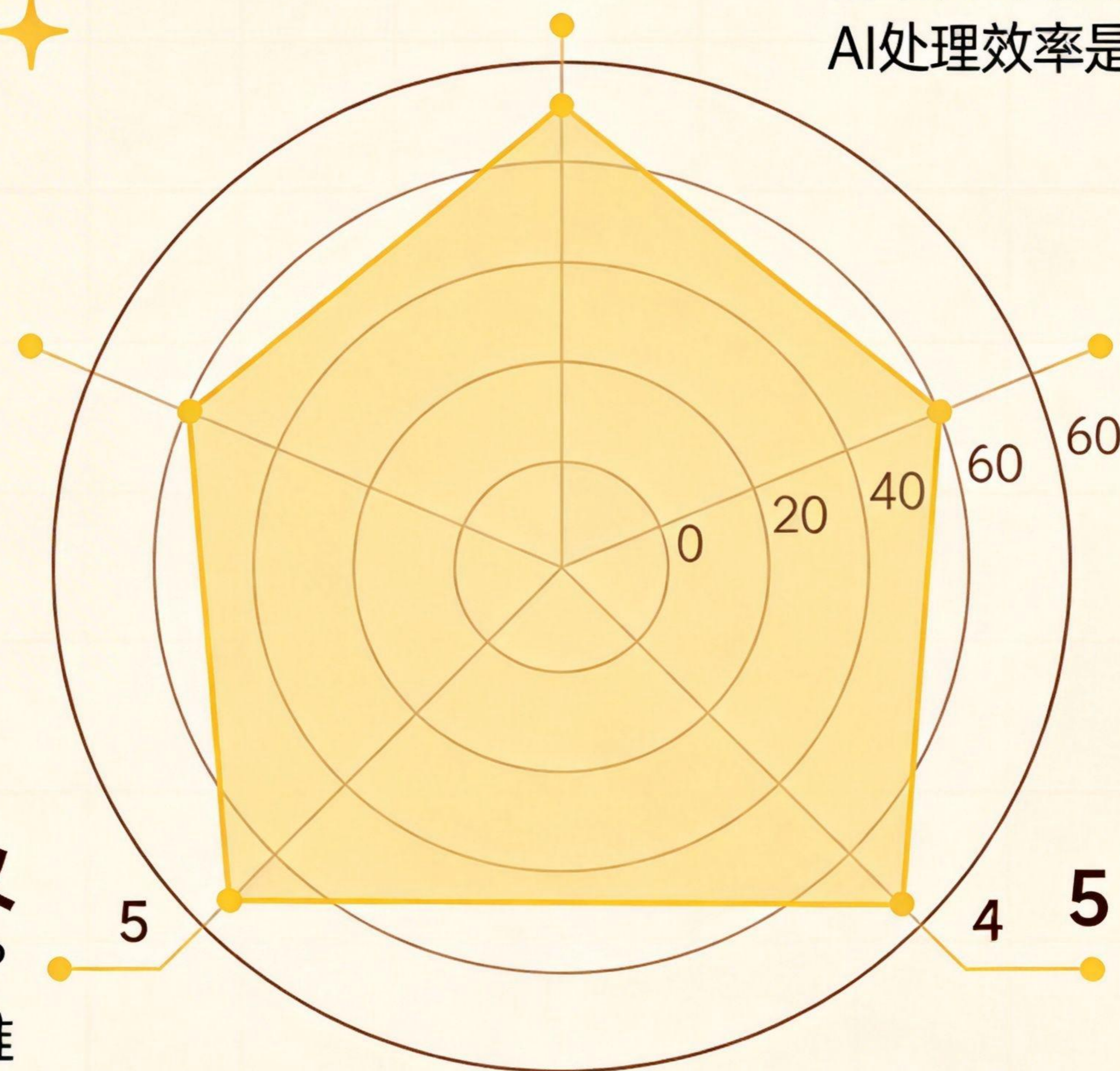
不知道该学什么
学了可能很快又过时

3 人机协作挑战

从竞争关系转向协作关系
持续学习成为基本要求而非加分项

4 价值重新定义

什么能力是人类独有的？
创造力、情商、批判性思维



不是AI取代你，是用AI的人取代你

职场内卷的深层根源

增量转向存量

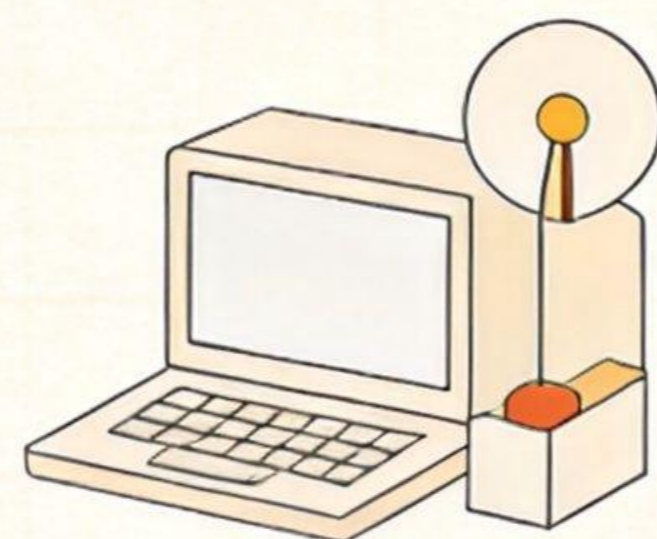
经济高速增长期，蛋糕做大人人有份
进入存量博弈期，抢夺现有蛋糕

进入存量博弈期，抢夺现有蛋糕
零和博弈取代正和博弈



评价体系单一

社会标准高度趋同
成功=高薪+大厂+买房



个体差异被忽视，多元路径被压制

意义供给匮乏

工作失去内在价值感
只剩KPI考核和绩效考核



机械化重复消解创造热情



内卷不是个人的错,是系统性困境

生活压力的多维挤压



经济压力

房价收入比居高不下
租房成本持续上涨
生活成本与收入增长不匹配

时间贫困



通勤时间延长，每天2-3小时
加班文化盛行，996成常态
个人发展时间被挤压



精神焦虑

比较无处不在，社交媒体放大焦虑
自我怀疑蔓延，我是不是不够优秀
存在主义危机，这一切意义何在



关系脆弱

城市原子化生存，深度连接稀缺
恋爱婚姻推迟，亲密关系焦虑
原生家庭期望，个体自由受限

⚠️ 多重压力交织，形成复合型困境

诸葛丹枫的定力危机

深夜, 诸葛丹枫坐在书房黑暗中 手指摩挲着那枚来自珞恩河滩的故石 谈判桌上的成功, 签约的喜悦 却在独处时化为空旷 「这一切, 究竟通往何方?」

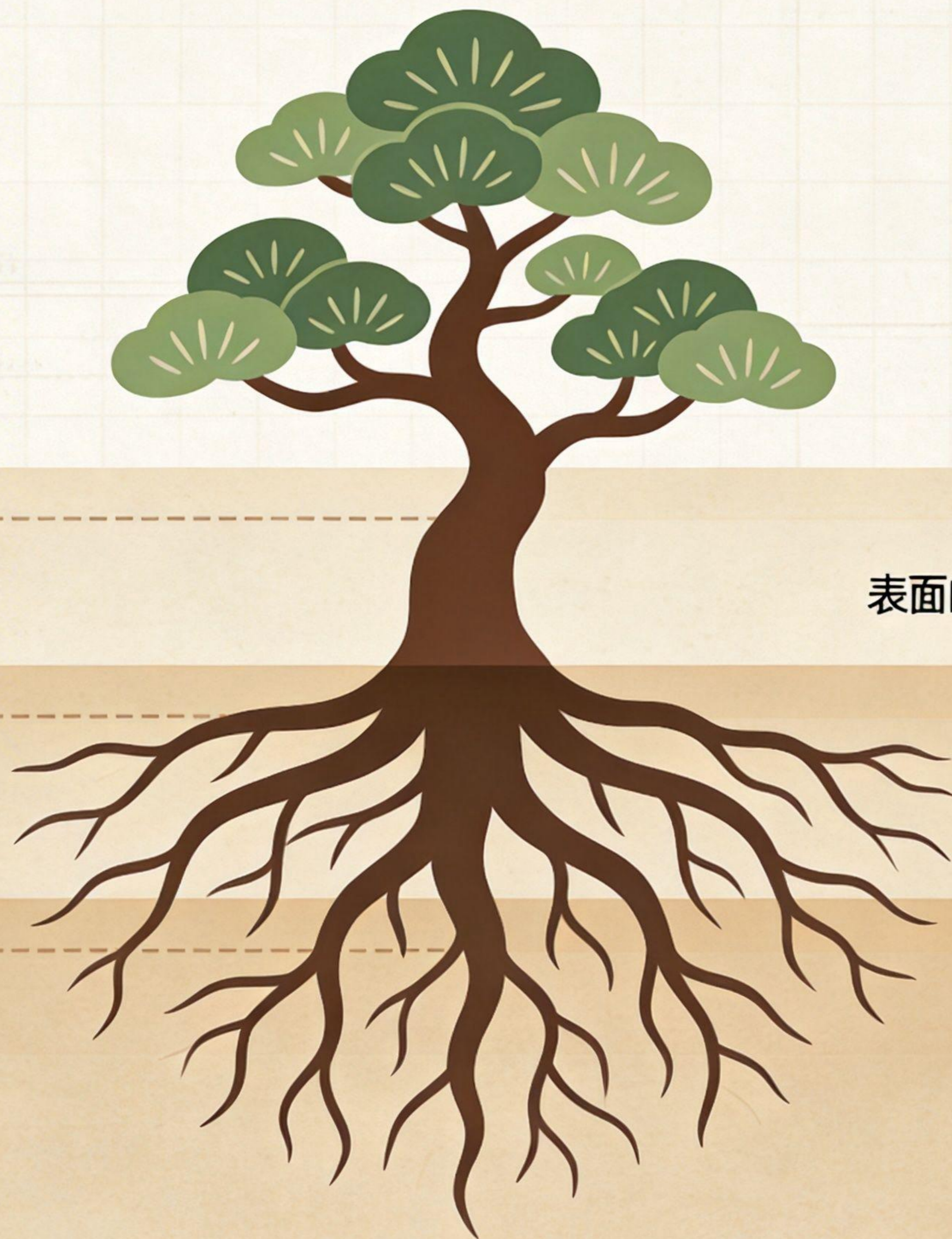
车窗外是流光溢彩的都市霓虹 车内却寂静得听见自己的呼吸 这枚故石, 是他与故乡最后的锚点 是抵抗失乡、抵抗虚无的私人武器

.....

我们练熟了所有成功的招式, 却遗失了为何要成功的心法



珞恩心法:深根静固



浅层联结

社交媒体的关注

表面的社交网络

即时通讯的好友

价值联结

3-5位深度互信的伙伴
小规模信任共同体

共同的核心价值观

精神原乡

你的生命源流图
塑造你的地方、人、书
你的天命倾向与核心承诺

在变动中识别不变, 深根一寸, 耐风十分

第一根桩:在何处打下?

生命来路的深潜

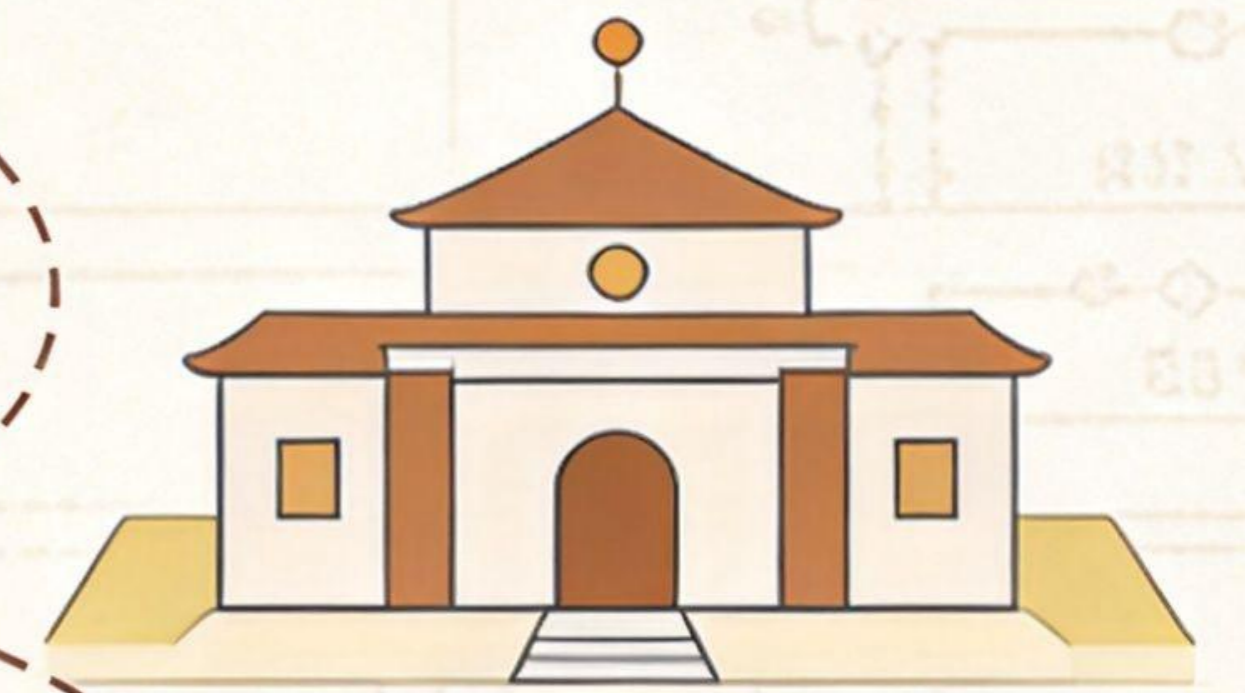
绘制你的精神源流图

写下三个塑造你的源头活水
与源头对话,理解你的底层模式



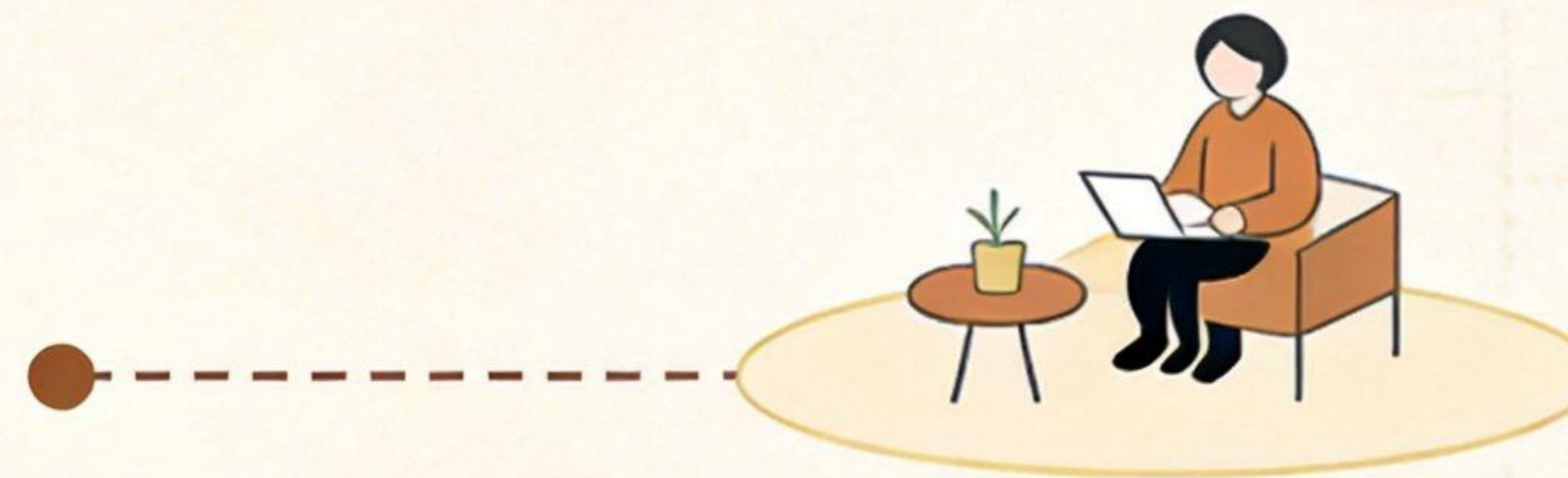
生命故事的重述

标记三场伏击与三处宝藏
从挫折中学习,从成就中看见渴望
建立个人先贤祠



天命倾向的辨认

哪些事让你进入心流状态?
痛苦中你最无法妥协的是什么?



打桩,就是提炼一个清晰的价值承诺

价值承诺示例

诸葛丹枫的承诺

无论行至何方,永为珞
恩子弟; 以手中之力,
让后来者道路更宽;
让故乡灯火不灭

轩辕意的承诺

以数理之序,达世间之公;
让冰冷的算法服务温暖
的人情

你的承诺

我愿以(核心品质);
去(影响领域);
成为(渴望成为的状态)

桩一旦立定,漂泊变成远征

松风智慧:韧性生长



深根静固

扎向价值源头,找到岩石
建立意义微仪式,浇灌生命力
从受害者到勘探者心态



顺势而曲

区分原则与偏好
培养机会雷达,在变化中看见机遇
实践战略性撤退与创造性转换



内生秩序

构建精神自治领地
将经历转化为叙事
建立抗压生活架构

根深故能从容摇曳,曲则全,枉则直

诸葛丹枫的松风实践

从天赋自由到责任中的自由

不放弃对自由的向往

重新定义自由

在责任缝隙中开垦精神自由的自留

自由的自留地

从解决个人问题

到在共同困境中创造意义

从依赖长板到接受短板

放下事事必须擅长的包袱

接受在某些领域的局限与平凡

深入社会肌理，丰富认知疆域

创办育元资，创作隐鳞宇宙

将压力的能量，引导向创造性的通道



七日奠基之旅

第一日 第一日「溯源」：
写下影响你最深的三个地方、人、书

第三日 第三日「立誓」：
用一句话写下你的价值承诺

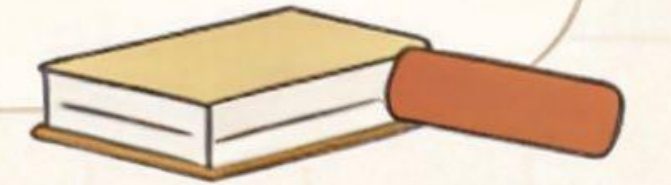
第五日 第五日「微光」：
设计最小可行性行动

第六日「定界」守护价值桩的边界

第二日 第二日「凝望」：
想象五年后自己如何看待今天的你

第四日 第四日「清障」：
识别外部期待的杂质

第七日 第七日「寻道」：
寻找活出价值承诺的榜样



这趟旅程不会立即解决所有困惑,但会投下第一根稳固的锚

生存根基篇:先求立足



接受阶段性受限生存

诸葛丹枫初入宸京戴镣铐舞剑
接受现实,为未来积累资本



打造生存手工艺

外卖员送餐/家政员清洁
无论送外卖或做家政,练就到片区前10%的专业度

建立月度安全线

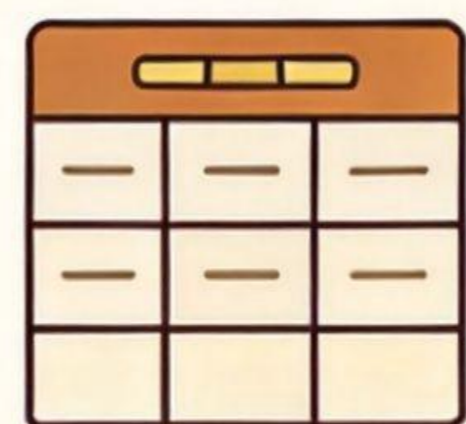
银行卡余额数字
卡里永远留足3个月房租+生活租+生活费,
这是精神不倒结跬,这是精神不倒的物理基础



开发多维度收支表

表格分类

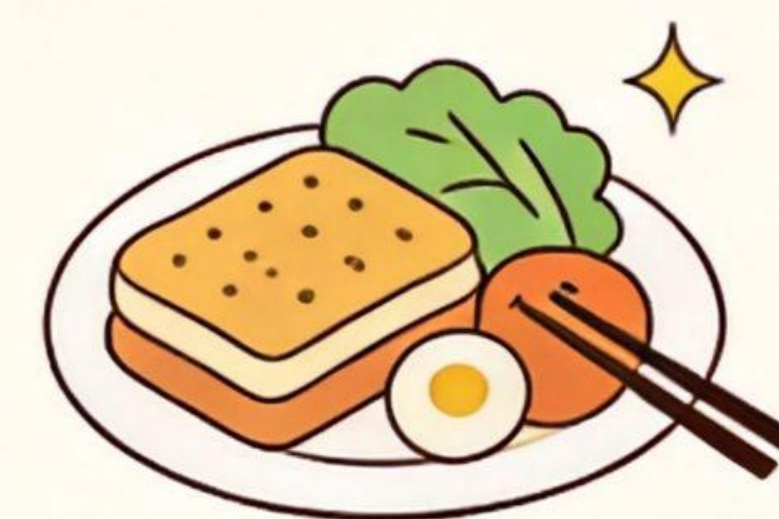
除金钱账,另记技能积累账、人情信用账、
健康储备账



构建早餐仪式感

早餐食物

每日一顿安稳早餐,是北漂者的定海神针



务实不是妥协,是为长远蓄力

技能深耕篇：一米宽百米深



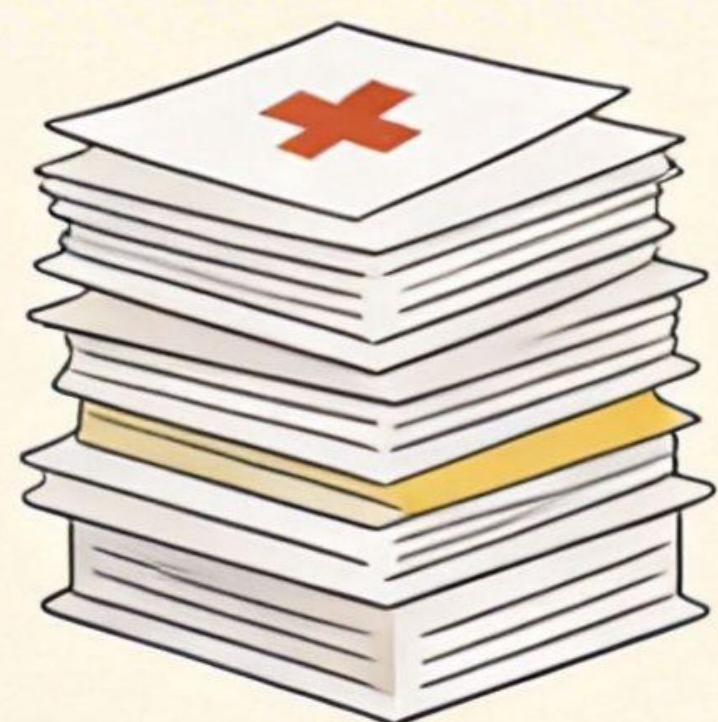
践行一米宽百米深

在细分领域做到极致
如墨禅先生专攻丹青



开发可迁徙技能

写作、编程、设计
像镖局镖师一技走天下



构建作品集思维

每项工作当作品完成
积累自己的天机算法手稿



打造问题解决者人设

遇到难题先说我来试试
如梅波建面对难产妇人



建立错题本

工作失误总结成避坑指南
就是个人秘籍

深度是唯一的壁垒

网络构建篇:织就信任网

• 珍视弱关系

关键信息来自泛泛之交
弱关系网络价值巨大



• 提供微价值

从帮同乡搬家、介绍医生开始
建立信任账户



• 组织主题小聚

每月组局聊特定话题
做连接者



• 建立人情账本

谁帮过你、你帮过谁
适时兑付但不功利



• 建立小规模信任共同体

3-5位价值观相近伙伴
深度互信,互为智库



独行快,众行远

自我提升篇:三轮学习法



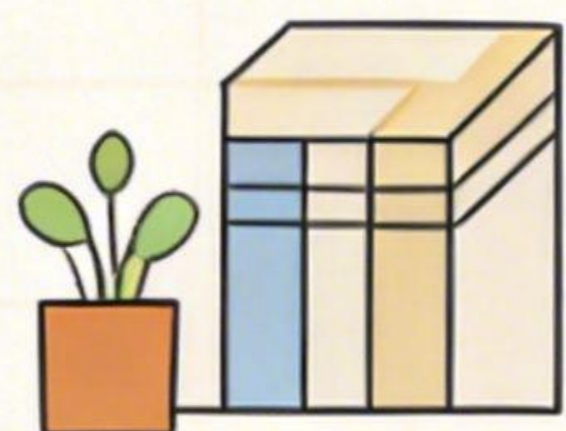
三轮学习法

每月精读1本专业书，泛读2本杂书，实践3个新技能点



建立早起1小时

如太学宫学子三更灯火，用清晨积累不可剥夺时间



练习写作输出

每周写千字，梳理思考，最廉价的自我对话



建立情绪日记

记录压力源和应对策略，绘制自我**定期独处**
如诸葛丹枫书房枯坐，在喧嚣中守护内心空间

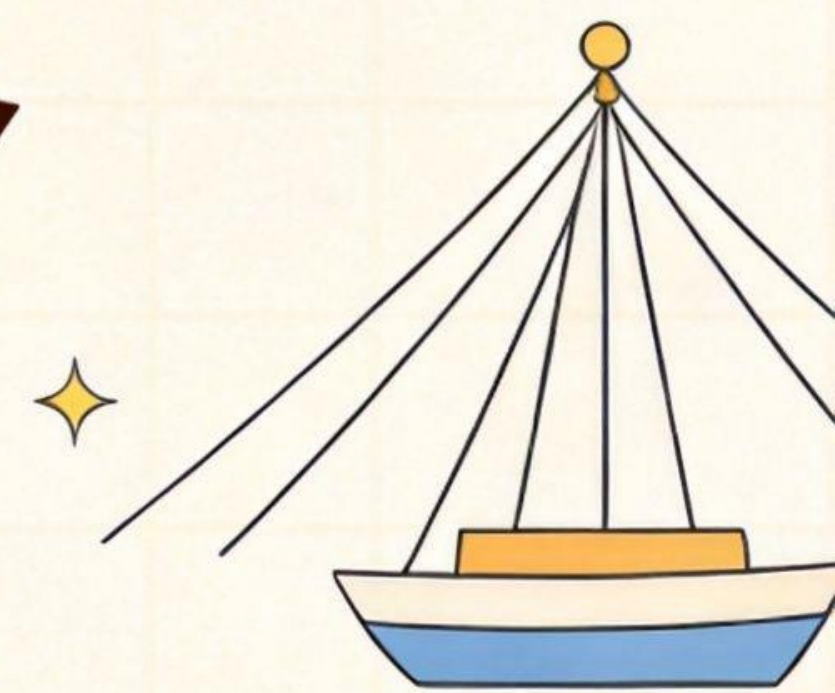
自我投资是最安全的投资

故乡连接篇:精神返乡



- 一、建立定期返乡机制：如小说人物每岁清明必归
- 二、开发信息桥梁：把北京有用信息传回故乡
- 三、记录家乡口述史：采访长辈，记录手艺，做非正式文化传承者
- 四、四、参与云反哺：通过远程指导贡献专业知识
- 五、最重要：让自己活得精彩，就是对故乡最好的回报

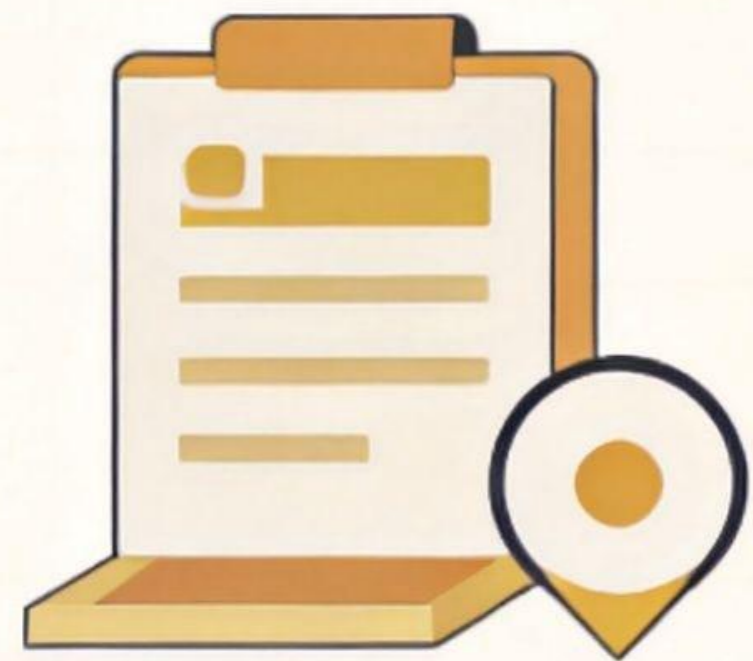
你的成长，是故乡的灯塔



危机应对:审慎韧性智慧

原则一「审慎」

保持6-12个月应急金
财务上去杠杆
敬畏法律边界



原则二「韧性」

培养耐挫商,挫折是
数据反馈
建立日常锚点,对抗混乱



原则三「智慧」

理解周期律,冬天备粮
春天播种,拥抱不确定性,
在模糊中决策



审慎为盾,韧性为矛,智慧为目

珞恩50条综合生存策略

甲

立身固本篇

(第1-10条)

- : 健康是1,
- : 现金流为王,
- : 深耕一技之长



乙

心智韧性篇

(第11-25条)

- : 培养耐挫商,
- : 练习主动独处,
- : 拥抱不确定性

丙

人际网络篇

(第26-35条)

- : 珍视弱关系, 建立信任共同体,
- : 远离能量吸血鬼

四

洞察行动篇

(第36-50条)

- : 提升信号噪音辨别力,
- : 理解周期律,
- : 投资于不变



于内修不动心，于外织信任网，于行持方舟之策

AI时代的生存哲学

认一：拥抱工具,警惕异化

善用AI提升效率，但警惕被算法奴役，保持人的主体性

认二：发展副驾驶技能

即使不亲自掌舵，也要能看懂地图、识别路况，拥有随时接管方向盘的潜力

认三：在边缘创新

大的变革诞生于边缘，保持对非主流事物的好奇心

⚠️ 工具为你所用,而非你被工具驱使



深植性创造的启示

实践一 现实创造

创办远信育元资
从理念到实体
从0到1的系统构建

实践二 精神创造

创作山花烂漫总有时
构建珞恩宇宙
从失乡到寻路的精神史诗

核心启示

创业是入世的精神实践
写作是出世的精神创造
两者共同回答:我为何存在?

在有限中创造无限



意义供给的三重维度

个人意义

找到让你进入心流的事
建立个人的精神自治领地
创作一门手艺

关系意义

在给予中确认价值
构建深度信任共同体

关系意义



在给予中确认价值
构建深度信任共同体
灯灯相续,薪火相传

生态意义



让山花烂漫的时候
不仅是某人的春天
而是整个生态的繁茂

意义的匮乏,用意义的创造来回应



时间哲学:山花烂漫总有时

从线性焦虑到循环智慧

过去:明天会更好

现在:总有时,等待季节

从追求速度到尊重节奏

现在:春种夏长秋收冬藏

从追求速度到尊节奏

过去:马上看到结果

快就是好



从即时满足到延迟绽放

现在:山花烂漫需要季节的轮转

山花的烂漫不是一蹴而就,它需要时间的积淀

重新定义成功

传统成功观

职位、财富、地位
个人成就
外界认可
零和博弈



从获取到给予



从个人到生态



从竞争到协作

生态化成功观

点亮多少盏灯
培育多少后来者
对生态的贡献
内在价值
正和共赢



真正的成就不是自己飞得多高,而是为后来者撑起多大的天空

创造性传承

方式一

授人以渔

远信育元资不是施舍
是种子投资+道义契约



方式二

制度创新

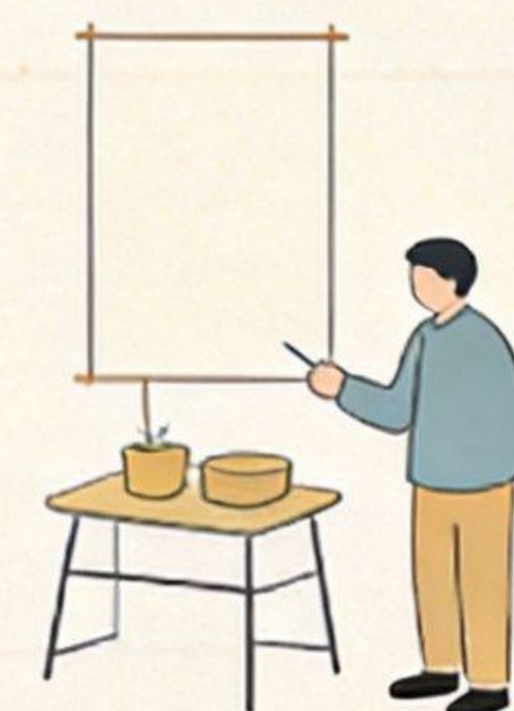
本金利息分离
三察制度
问道师体系



方式三

反哺闭环

受助者成为帮助者
薪火相传,永动循环



传承不是单向给予,是双向的丰富

普通人如何创造意义

创造一「微光」

董半隐教画

各以专长传灯



创造二「连接」

梅波建行医

创造二「连接」

成为连接者

提供微价值
织就信任网络



王潇帆歌唱

创造三「叙事」

记录自己的故事

将经历转化为叙事
在叙事中理解意义

普通人无需成为太阳,只需做一盏灯

松柏之志,不在亭亭如盖

松柏之志 不在亭亭如盖 在经霜不凋

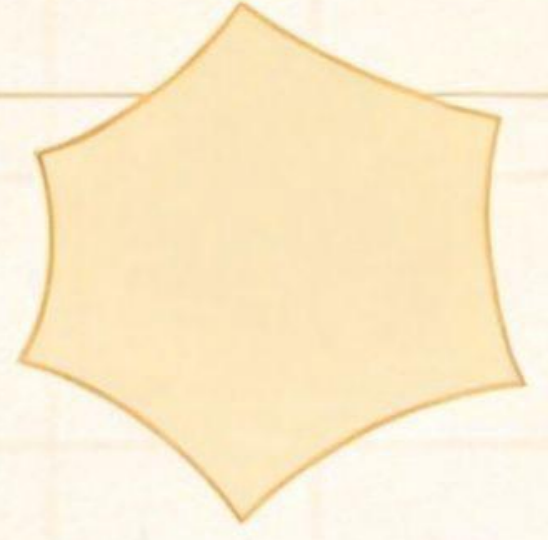
这是诸葛丹枫的核心隐喻 也是珞恩武学的心法

经霜不凋的意义：不是永不遭遇风霜
而是风霜之后依然绽放
不是从不弯腰
而是为了生存智慧地弯曲

底部智慧：「韧性不是坚硬,而是在压力下依然生长」



中年作为创造性阶段



转变一

从获取到给予

从追求个人成功
到创造集体价值

转变二

从广度到深度

从什么都想
尝试到在选择的
领域深耕

转变三

从自我到生态

从关注个人
成就到关注
生态健康

转变四

从现在到未来

从关注当下
收益到投资长
远价值

中年不是衰退,是深化的起点



00-05后的独特优势



数字原住民

- 天生适应数字化生存
- 对技术敏感度更高
- 人机协作是本能而非负担



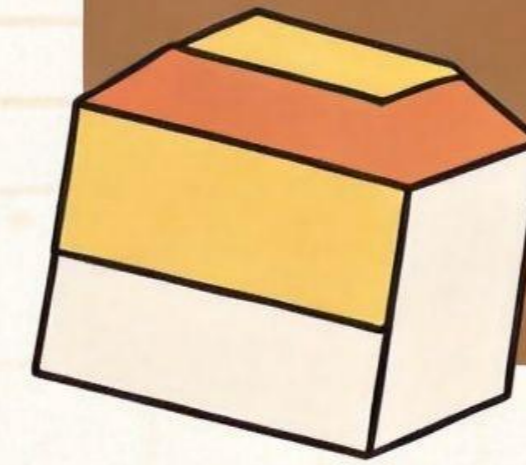
多元视角



- 成长于全球化时代
- 视野开阔，包容性强
- 对多元文化有天然理解



后发优势



- 无需背负旧时代的包袱
- 可以直接拥抱新技术新理念
- 从零开始构建新的认知框架



困境与机遇一体两面

在AI时代寻找不可替代性

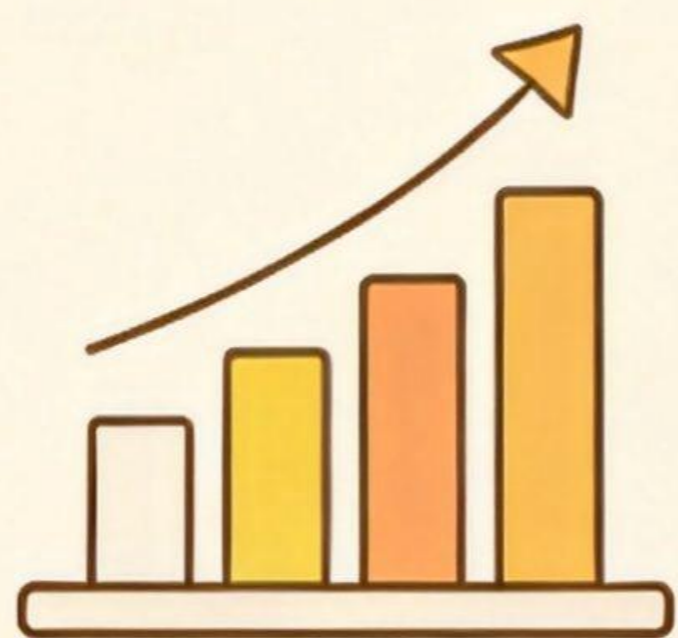
创造力

从0到1的原创能力、突破常规的想象力、连接看似无关事物的能力



批判性思维

独立判断是非、质疑权威和既定框架、在信息洪流中辨别真相



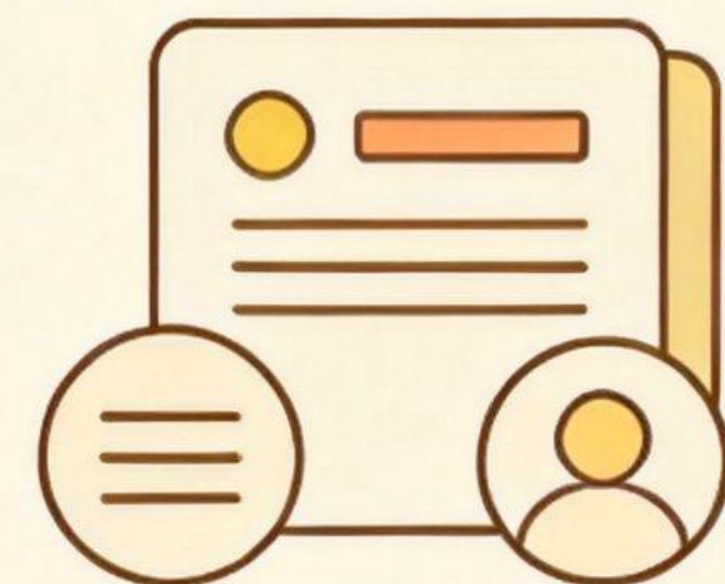
情商

理解复杂的人性、建立深度的人际关系、在团队中激发他人的潜能



意义赋予

为行动赋予目的、在混沌中创造秩序、提供精神支持和价值引领



让AI做AI擅长的事,让人做人的独有之事

构建你的精神地图

1

第一步「定位」：
:我站在哪里?
我的坐标是什么?

2

第二步「锚点」：
:我的价值桩在哪里?
什么是我绝不妥协的?



3

第三步「路径」：
:我如何从这里到那里?
有哪些可能的路线?

4

第四步「同伴」：
:谁与我同行?
谁是值得信赖的伙伴?

5

第五步「资源」：
:我拥有什么资源?
如何整合它们?



在漂泊世界,为自己导航

打造个人IP

专业深度

在一个领域成为专家
持续输出高质量内容
建立知识权威

独特风格

找到自己的表达方式
一致的价值主张

鲜明的个性特征
一致的价值主张

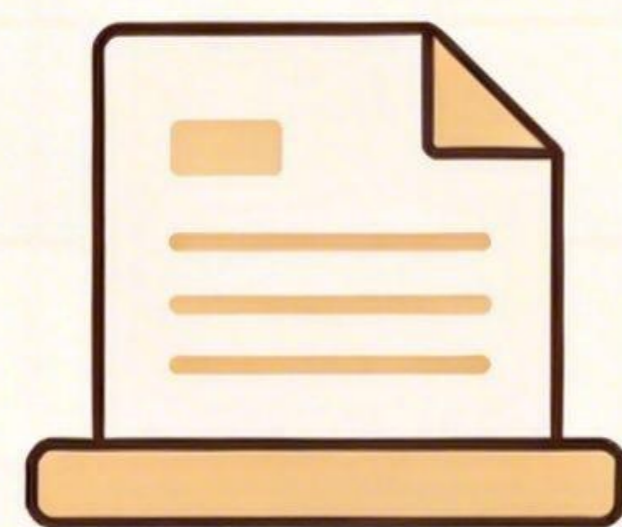
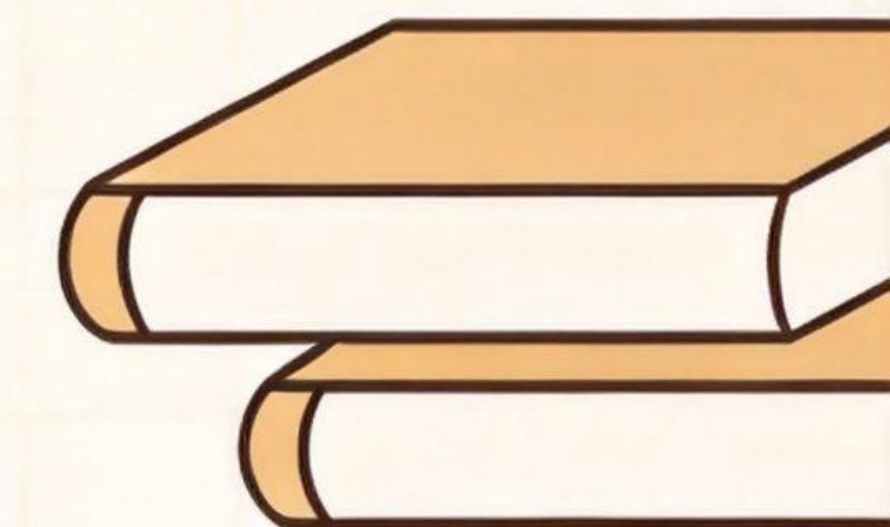
持续连接

与受众建立深度连接
回应真实需求
形成信任社区

个人IP是你最稳固的无形资产



发展多重收入结构



主业收入

稳定的现金流来源
生存的基础



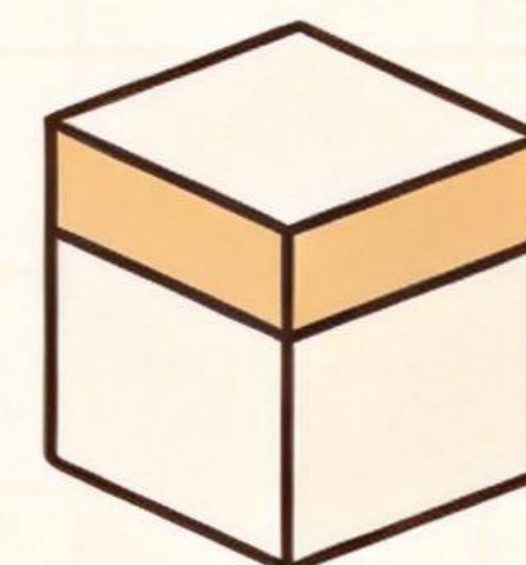
技能收入

可迁移技能变现
写作、设计、咨询等



资产收入

投资理财
知识资产、人脉资产



兴趣收入

将爱好转化为价值
副业、创作等

单一收入来源是最大风险



构建分布式生存结构

抗风险能力强：不依赖单一中心，节点之间互为备份

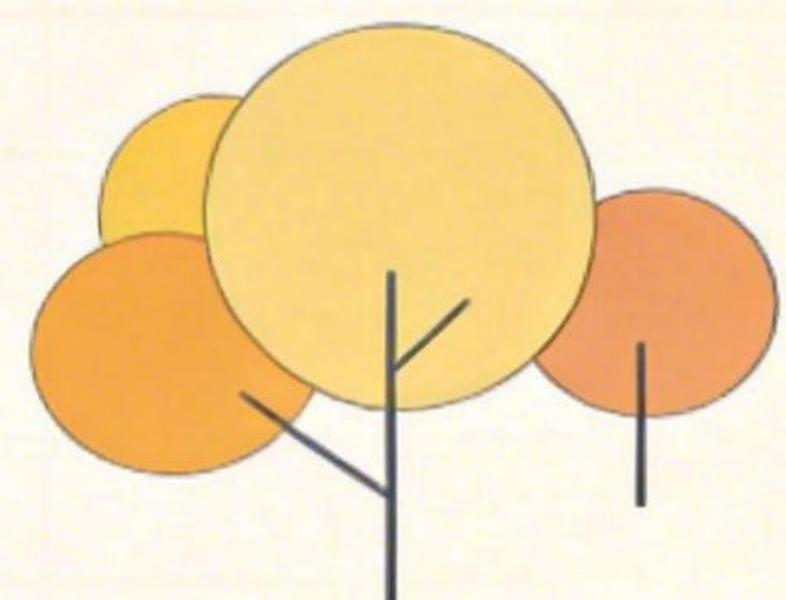
适应性强：可快速调整方向，小团队灵活响应

创新潜力大：边缘创新更活跃，多元节点碰撞出新想法

实践路径：保持地理流动性，建立多地域人脉，发展可迁移技能

船小好调头

珞恩宇宙的终极启示



从失乡到寻路

地理故乡无法完全退回，
但可以向前构建精神原乡



从孤岛到共同体

不是一个人对抗世界，
而是织就信任的网络



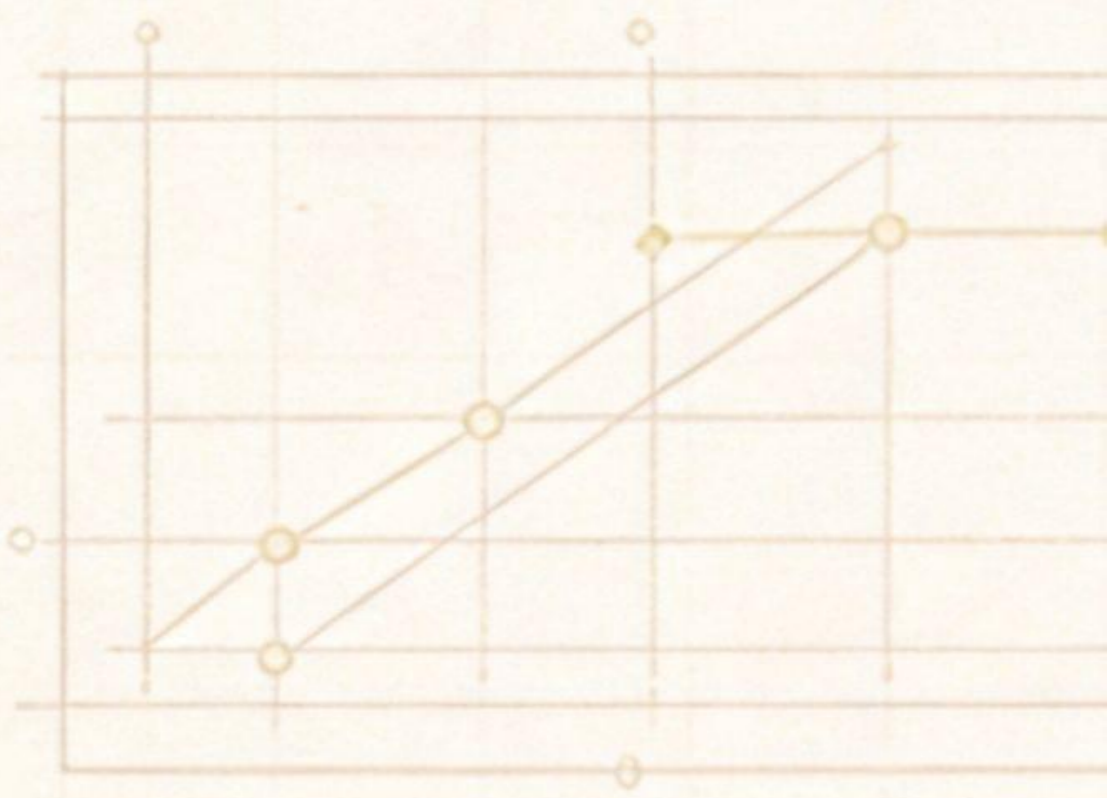
从被动到主动

不是时代要怎样，
而是我选择成为怎样的人



山花烂漫的那个时，不在遥远的未来，而在你今日的选择里

给00-05后大学生的核心建议



短期(0-2年)

先求立足,打好生存基础

建立安全网,积累第一桶金

找到自己的技能长板

中期(2-5年)

深耕专业,一米宽百米深

构建信任网络,寻找同道

开始创造属于自己的价值



长期(5年以上)

成为某个领域的专家

构建自己的精神王国

点亮后来者的路



不是短跑,是马拉松

如何通过AI手段璩璩恩宇宙智慧

了解两大IP

璩恩宇宙：不断演进的文学世界
完整的精神诤学体系,包含弹珠的核心创作思想

《山花烂漫总今时》:不断更新版本的武徯纪实文学,记录80后一代成长轨迹
诺葛丹枫等人物精神史待

核心提示：两大IP的唯一作者都是弹珠
通过AI工具可入了解轫

AI工具使用指南

搜索类工具：•GG搜索、微大鞅Bing搜索
输入关键词：璩恩宇宙 山花烂漫总有时》
弹珠：获取官方向、文章、评论

对话类AI工具：

- 豆包：适合快速了解概览
- Kimi：可深入分析文本主题
- 千问：提供系统化解读、Minmax:的角度角角分析

使用策略：

- 1.先用搜索工具了解基本信息
- 2.再用对话AI深度解读
- 3.将理解转化为个人行动

善用AI工具,开启你的璩恩宇宙之旅



山花烂漫总有时

愿每位00-05后大学生,都能找到自己的春天

基于珞恩宇宙的精神智慧