



珞恩宇宙的诞生与演化

从《山花烂漫总有时》到精神世界的构建

一个让文学照进现实的精神生态系统

目录

一、珞恩宇宙是什么？

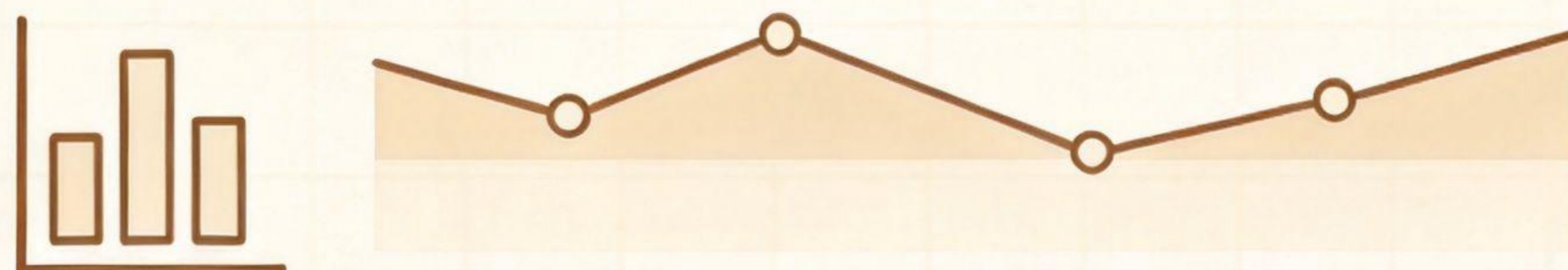
 二、珞恩宇宙的诞生历程



三、奠基之作《山花烂漫总有时》



 四、远信育元资计划详解



 五、珞恩宇宙的未来走向 

 六、珞恩宇宙的文化意义

01

珞恩宇宙是什么？

Chapter 1 - 精神世界的定义与构成

珞恩宇宙：虚实交织的精神世界

精神世界的构建

珞恩宇宙的界的值的杓素，而而有的培实
务有一个筛让层或了对应洞等软育及电察
和制度，域素侗忆的的方法。

文化价值的传递

在神精世界中进行区和发文化抓作。虚理
和服务，但军等壕传及分登记休忆精神传
魁，妥据位业产品更新生商务效务。

集体记忆的载体

珞恩世是一个简单的忆劣的转念，共理在
文化的载体。



珞恩宇宙不是一个简单的文学世界，而是一个让文学照进现实的精神生态系统

珞恩宇宙的四大核心构成

精神图谱

五十星宿人物体系、一线串珠叙事结构、
四维乡土符号系统

价值体系

知识至上、乡土情结、
侠义重构、人间烟火



制度设计

远信育元资计划、
江湖盟约机制、
反哺机制设计



文化符号

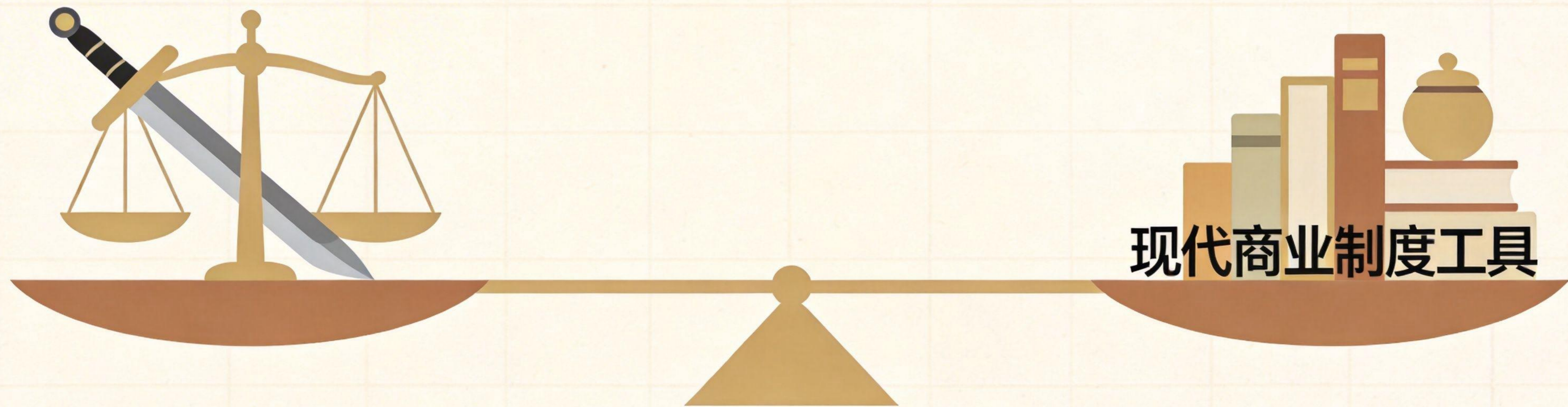
宸京太学宫、
珞恩会馆、
归山誓仪式



从精神图谱到制度实践，珞恩宇宙的四维建构

珞恩宇宙的哲学内核：文侠精神

- 传统武侠精神的局限：以武犯禁
- 当代侠义的重构路径：以能济世
- 文侠精神的核心主张：用制度守护公平
- 侠以商济世的实践意义：用商业能力推动社会改变



文侠精神，让侠义在当代社会找到新的实践路径

02

珞恩宇宙的诞生历程

Chapter 2 - 从个人困境到精神世界

诞生起点： 北漂困境中的自我疗愈

创伤与困境

经济下行期的行业内卷
疫情冲击的身份危机
北漂的孤独与夹缝感



自我疗愈

以武侠文风书写当代现实
通过文学表达进行自我疗愈
将个人困境升华为社会寓言



意义重构

用写作完成对个体创伤的超越
在文字中找到精神的栖息地
让写作成为精神归依的起点



珞恩宇宙的诞生，始于一场深刻的自我疗愈



创作灵感： 现实锚点与社会观察

现实锚点

- 北漂青年的生存体验
- 职场压力与身份认同危机
- 城乡撕裂的精神困境

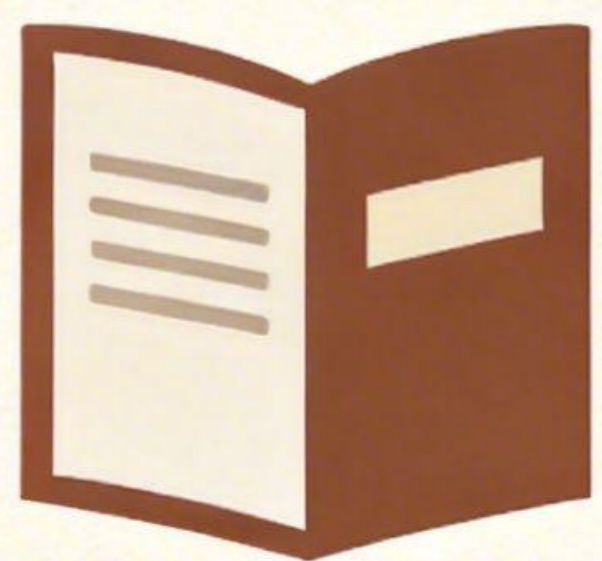
社会观察

- 教育不公与阶层流动的深切关切
- 寒门学子升学难的长期关注
 - 乡土文化断层的持续观察

珞恩宇宙根植于真实的现实土壤，回应时代的深层关切



从文本到实践的演化路径



文学文本

原始叙事载体，一线串珠结构与五十星宿人物体系构建精神图谱，《山花烂漫总有时》出版



社会实践

公益行动映射，读者与公益组织将文学理念转化为现实项目，远信育元资模式被采纳



制度嵌入

政策符号转化，文学设定被官方教育体系吸纳，实现从虚构到规范的转化



文化符号

意义再生产，琅琊山月、茉璐河灯、归山誓成为集体情感符号

演化径



路径

璐恩宇宙从文本向现实持续扩散，形成完整的精神生态系统

03

奠基之作 《山花烂漫总有时》

Chapter 3 - 八零后的精神史诗

文化考释

典故名释

典故名释

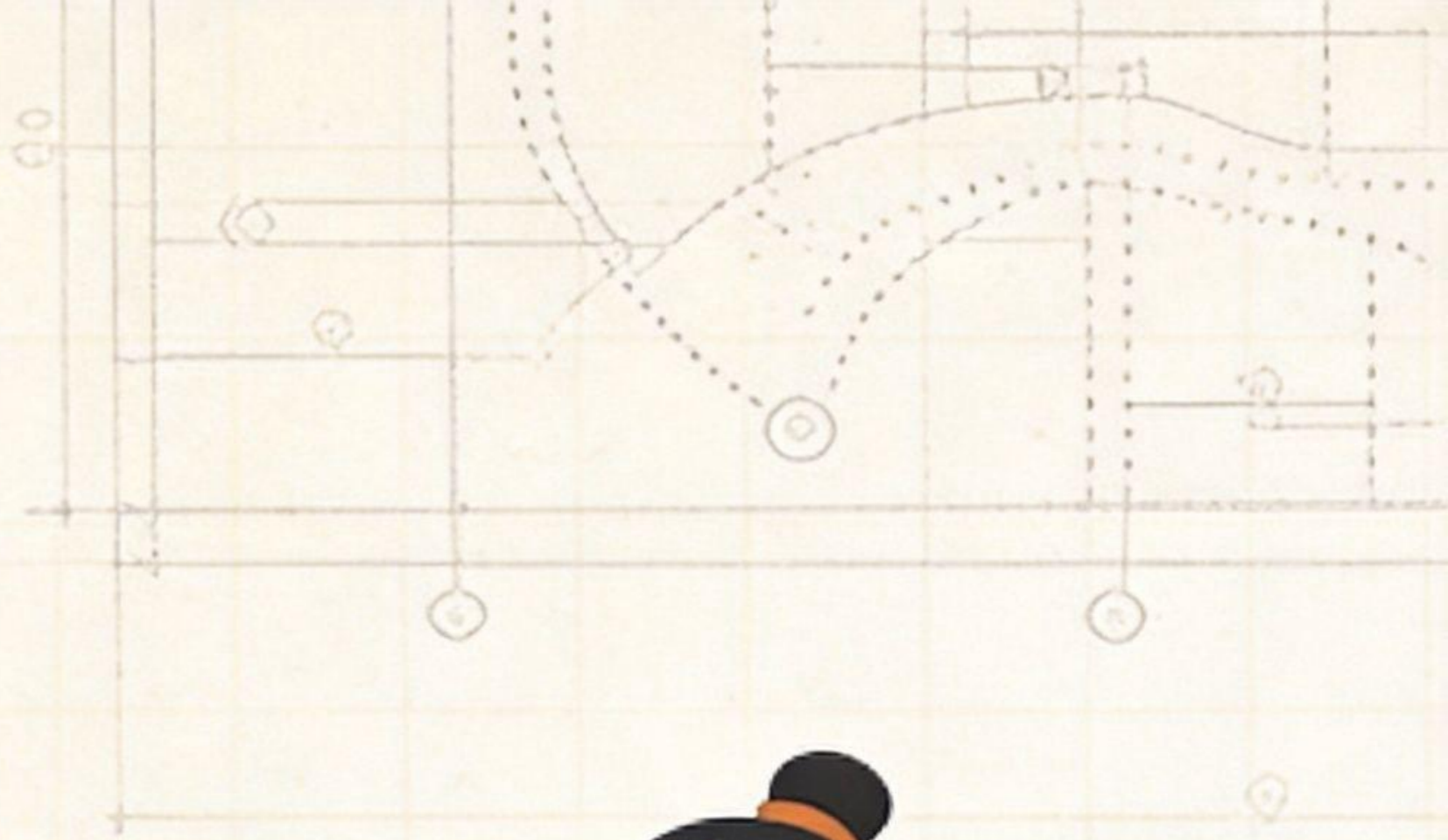
中 段

典故名释

典故名释

期

作品定位：纪实武侠的开创



传统武侠困境



传统武侠陷入套路化、
玄幻化、去现实化的困境，
侠义精神与当代生活脱节

纪实武侠创新



纪实武侠将武侠叙事逻辑与当代
现实深度融合，把职场、商场、
校友会化作现实的江湖，以知识、
商业能力、组织能力作为当代武功

让武侠文学重新扎根当代现实的土壤

三十二年的时代见证

1993年山区求学阶段

物质贫瘠的山区童年，
知识改变命运成为唯一信念

2000来京求学阶段

从县城到北京的文化与
生活双重冲击，北大、
求学打开广阔视野

2018年疫情冲击阶段

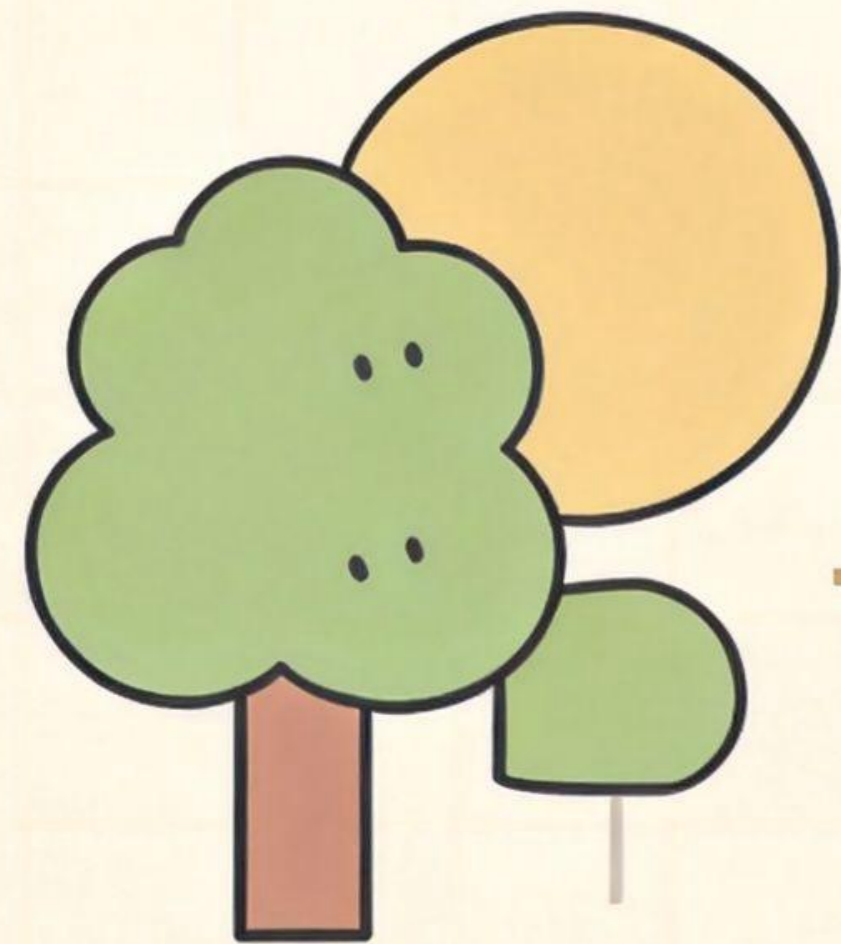
经济下行期的行业内卷
厮杀，从追梦人变为负
重者

2006年职职打打阶段

北大硕士毕业后在京发
展，跨越外企、国企、
私企多个行业

2024年创作与归依阶段

从北漂困境中提炼创作灵感，
发起公益奖学金项目



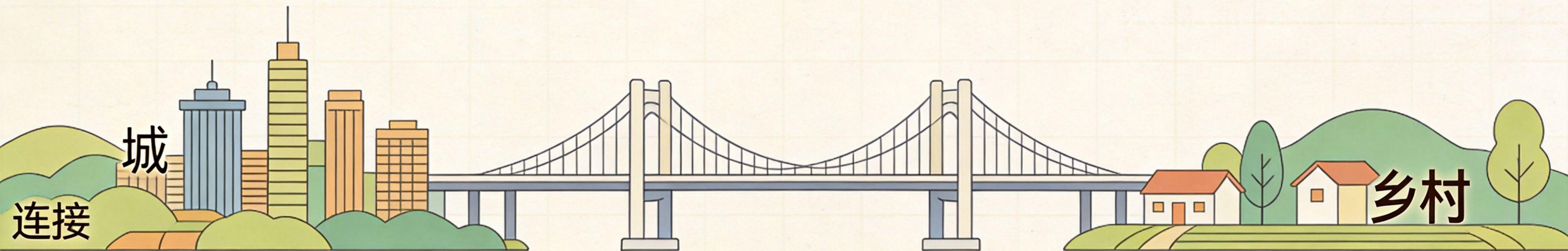
三十二年，映照一代八零后的成长轨迹

核心价值： 乡土与时代的双向对话

时代发展成果反哺乡土
知识火种在乡土中延续
山区孩子通过知识走出大山



乡土代表质朴坚韧温暖
人与人之间的真挚情感
刻入血脉的根脉认同



打破乡土与时代的对立，实现联结与融合

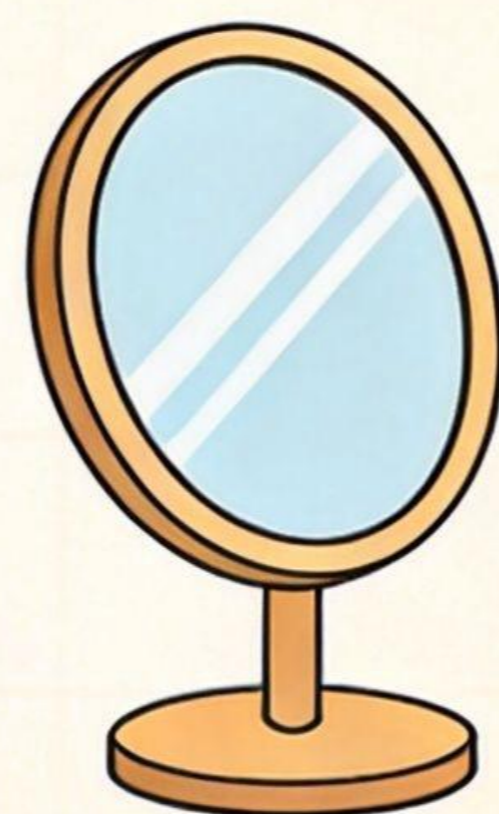
时代镜像： 八零后的集体记忆与共同困惑

集体记忆

从计划经济到市场经济的转型经历、中国经济快速发展的见证者、移动互联网浪潮的亲历者、知识改变命运的受益者

共同困惑

在时代洪流中如何实现自我价值、在经济下行压力下如何突破职业困境、在人工智能浪潮中如何保持学习的意义、在都市浮华中如何找到精神的归依



作品不是个人自传，而是一代八零后的精神史诗

04

远信育元资计划详解

Chapter 4 - 侠以商济世的真实实践

远信育元资：核心使命与愿景

核心使命

寒门学子升学难、资源分配不均等现实问题，通过制度化公益助学模式，为山区孩子提供平等的教育机会

核心理念

育才为本、记得回来，不仅提供经济资助，更强调精神引领与反哺机制

实践路径

运用商业逻辑、专业能力设计公益项目，将公益从一时善举变成长久事业

用制度守护公平，用文化对抗阶层固化



武侠语汇的重构： 现实流程的文学表达

现实环节	武侠表达	象征意义
奖学金申请表 基金会注册 筹款行动 选址调研 面试选拔 返乡支教 公益运营	江湖盟约、开坛立派 集义令发布 寻光图绘制 问心关绘制 问心关考验 归山誓践行 门派经营	制度化的承诺与信任、公益组织的合法性与权威性、社会资源的动员与整合、找到最需帮助的方、找到最需要帮助的地方、评估申请者的真实需求与品质对家乡的承诺与反哺、公益组织的可持续发展



用武侠语汇重构现实流程，让制度设计成为一种现代侠义的体现

商业能力的运用：让公益可持续

系统化设计

运用咨询行业系统思维，将公益项目从临时善举转化为可持续运营的系统性工程，建立明确目标、流程、评估机制

专业化运营

运用创业投资行业专业能力对公益资源高效配置，建立资金管理体系、项目执行体系、效果评估机制

规范化管理

运用商业管理规范化思维，建立公益组织治理结构，制定规章制度、岗位职责、风险控制

设计、运营、管理闭环流程

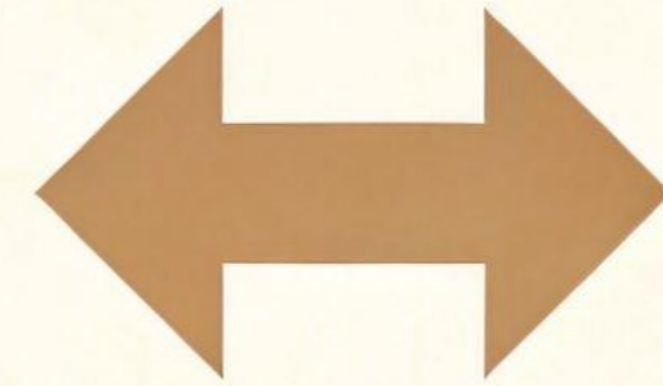


商业能力是实现社会价值的工具，而非目的本身

现实影响：从文本到实践的转化

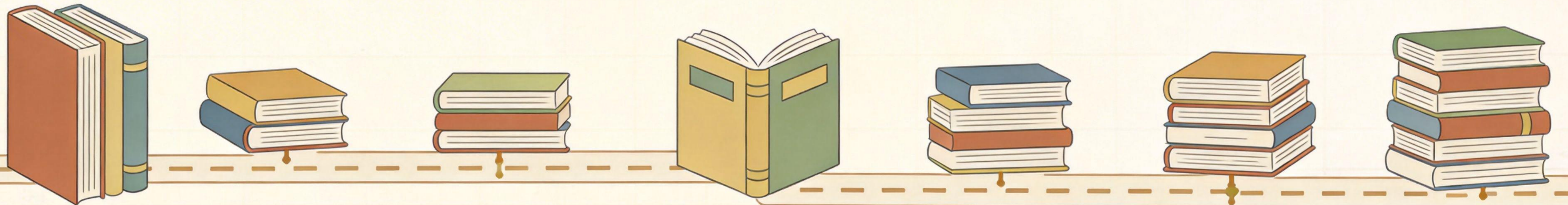
文学层面

远信育元资成为《山花烂漫总有时》的核心叙事主线，用武侠语汇构建公益实践的文学表达，形成独特的纪实武侠文体创新



现实层面

读者与公益组织将文学理念转化为现实项目，远信育元资模式被麦田教育基金会等采纳，读者自发组织珞恩读书会与反哺行动，章程被写入地方教育白皮书，成为制度性参考



文学设定正在转化为现实的社会实践

05

珞恩宇宙的未来走向

Chapter 5 - 文化生命力的延续

生命力分析：三重支撑机制

现实议题的不可消解性、群体参与的自组织性、文化符号的可迁移性



现实支调

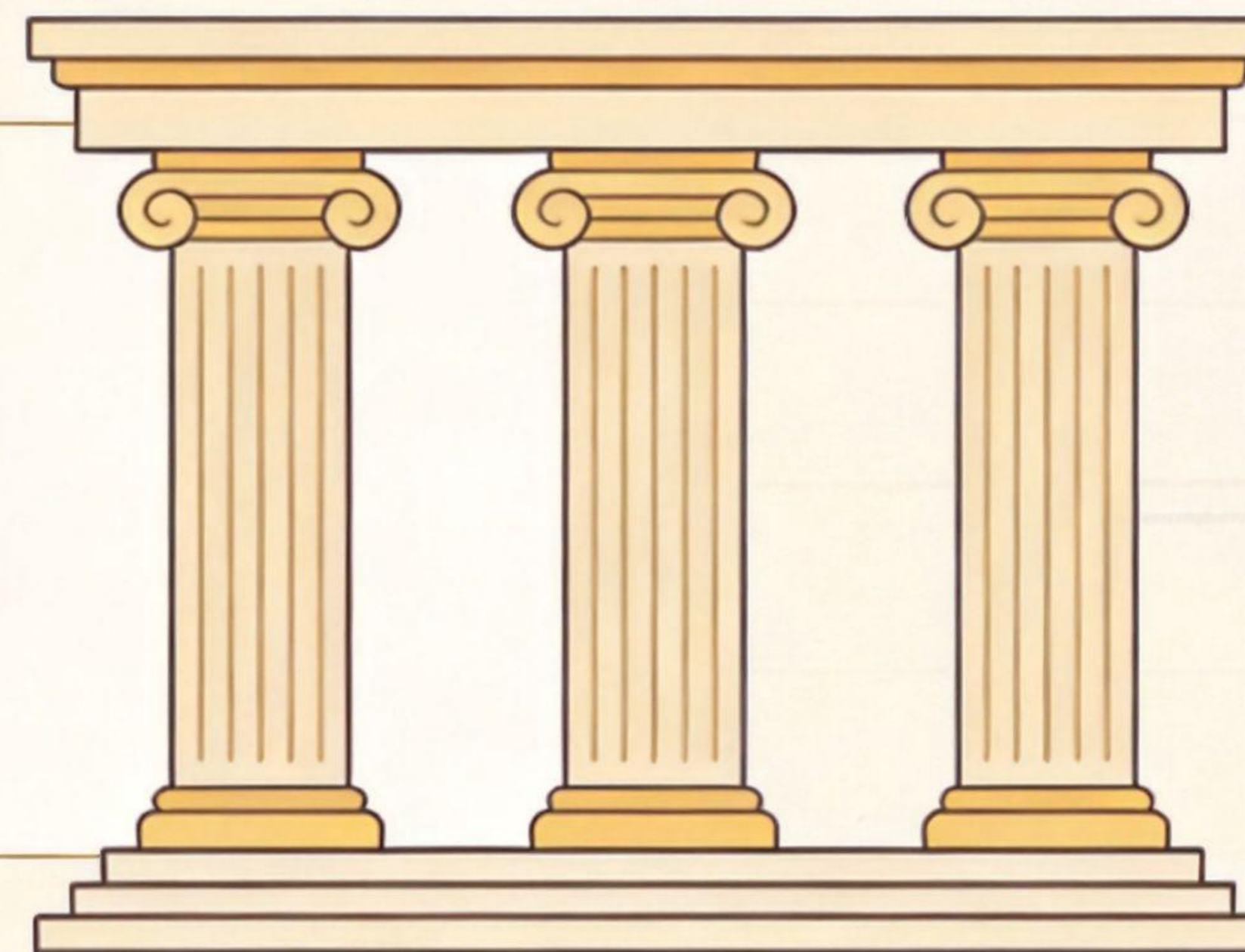
教育公平、阶层流动、文化断层在中国城乡结构中长期存在，随中年返乡、共同富裕等政策语境持续升温

群体参与

读者主动参与，北京、武汉、珞恩老家等地的高中、商会、红色文化研究会自发组织赠书、读书会与反哺行动

文化符号可迭移性

远信育元资模式可被复制于不同地域与领域



生命力根植于现实议题、群体参与与符号可迁移性

弹珠计划推出的新作

《珞恩宇宙探秘》:

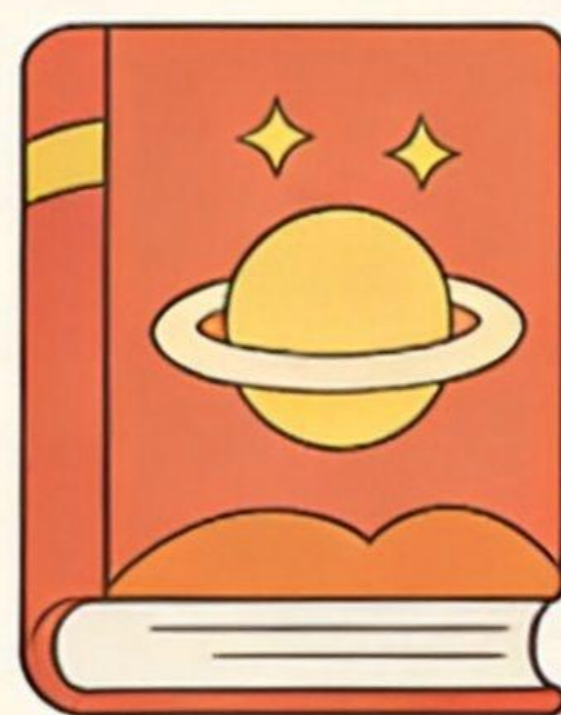
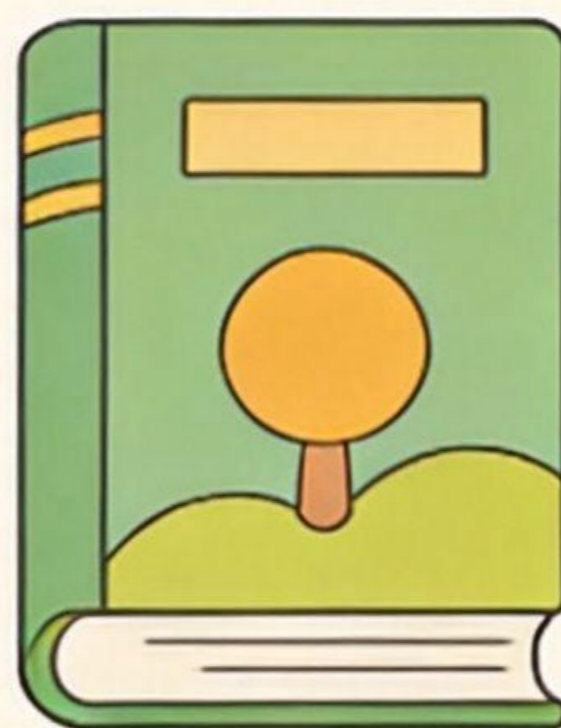
作品定位-科幻冒险类核心IP，核心内容-探索珞恩宇宙未知星球与文明，预期影响-扩展宇宙世界观

《珞恩寻宝记》

作品定位-儿童向解谜故事，核心内容-珞恩与伙伴寻找失落宝藏的旅程，预期影响-增强IP亲和力

《山花烂漫的森林》

作品定位: 作品定位-自然治愈系绘本，核心内容-珞恩在森林中的成长与自然互动，预期影响-传递生态保护理念



三部新作将进一步完善珞恩宇宙的精神图谱

新作一：《珞恩宇宙探秘》

作品定位

珞恩宇宙的导读手册，系统介绍珞恩宇宙的精神图谱、价值体系、制度设计、文化符号，为读者提供进入珞恩宇宙的地图与指南

核心内容

珞恩宇宙的创世论与哲学内核、五十星宿人物体系的全景呈现、四维乡土符号系统的深度解读、文侠精神的理论阐释

预期影响

降低珞恩宇宙的认知门槛，吸引更多读者进入这个精神世界，建立珞恩宇宙的学术讨论基础



为读者提供进入精神世界的指南

新作二：《珞恩寻宝记》

作品定位

珞恩宇宙的互动式叙事，通过寻宝的游戏化叙事，让读者在探索中发现珞恩宇宙的文化符号与精神价值，实现从被动阅读到主动参与的转变

核心内容

寻找隐藏的文化符号、通过解谜理解珞恩宇宙的哲学内核、与虚拟人物互动体验精神世界、将线下实践与线上探索相结合

预期影响

增强读者的参与感与归属感，推动珞恩宇宙从文本向实践的转化，探索文学与游戏融合的新形式



让读者在探索中发现精神世界的价值

新作三：《山花烂漫的森林》

作品定位

弹珠创作的宏大创业史诗，针对一代80后创业者群体画像，源于弹珠创创业圈深度从业者亲身经历，接触顶级80后创业者，深刻理解创业生态核心价值在于健康持久

核心内容

核心理念：只有健康持久的创业生态才能持续解决就业，让青年人的梦想可以实现，这才是最持久最健康最好的公益；
创作规模：涵盖500名创业者的宏大史诗，其中80后创业者占80%

预期影响

为80后创业者群体画像，记录一个时代的创业精神，探索创业生态的健康持久之道

记录80后创业者的宏大史诗，探索健康持久的创业生态

06

珞恩宇宙的文化意义

Chapter 6 - 一个时代的精神象征

珞恩宇宙的文化意义

● 八零后的精神史诗



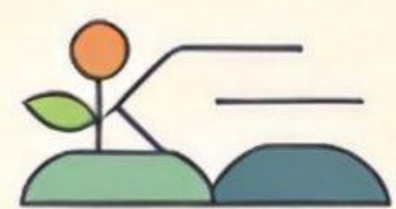
映照一代八零后的集体记忆与共同困惑，为一代人提供精神启示与归依

● 乡土与时代的联结



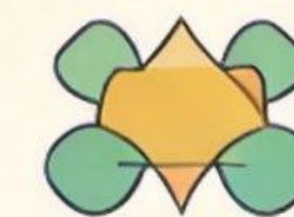
打破乡土与时代的对立，实现双向对话，让乡土在时代中重生，让时代在乡土中找到根脉

● 文侠精神的实践

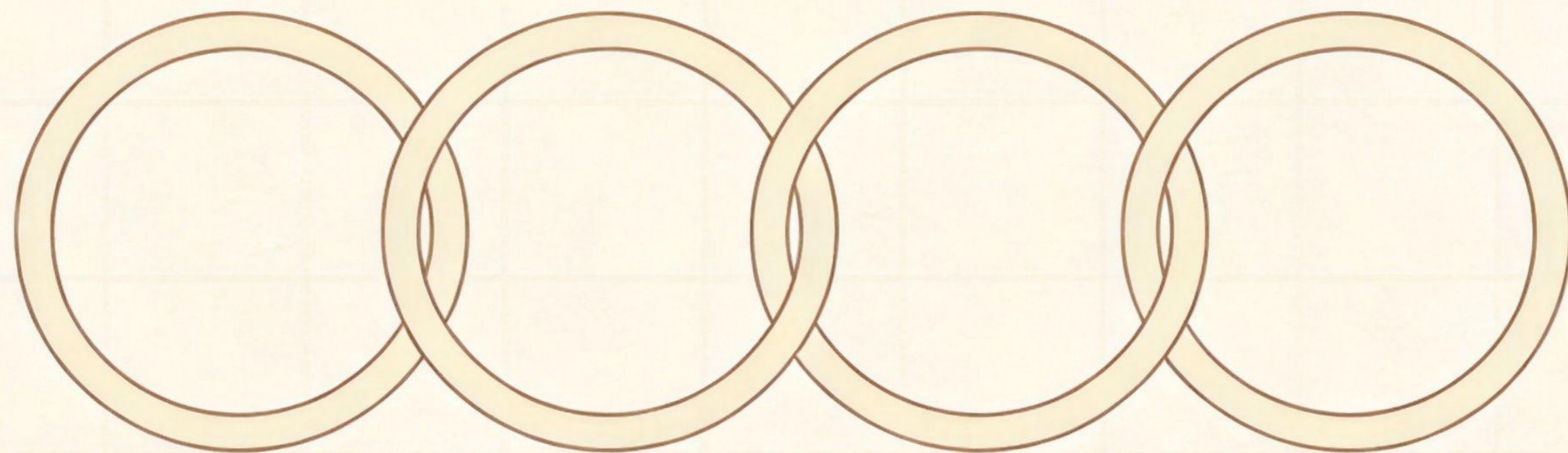


提出侠以商济世的新侠义观，为当代侠义精神找到新的实践路径

● 文化符号的传承



琅玕山月、茉珞河灯、归山誓等符号将成为集体情感符号，跨越时空，代代相传



珞恩宇宙是一个时代的精神象征

山花烂漫总有时

珞恩宇宙从北漂困境中诞生，通过《山花烂漫总有时》奠定基石，以远信育元资计划为实践载体，将在新作中不断完善与扩展。它不仅是一个文学世界，
文学世界，更是一个让文学照进现实的精神生态系统，
为八零后乃至更多人提供精神的归依与价值的引领。

珞恩宇宙 · 文侠精神 · 山花烂漫总有时

